

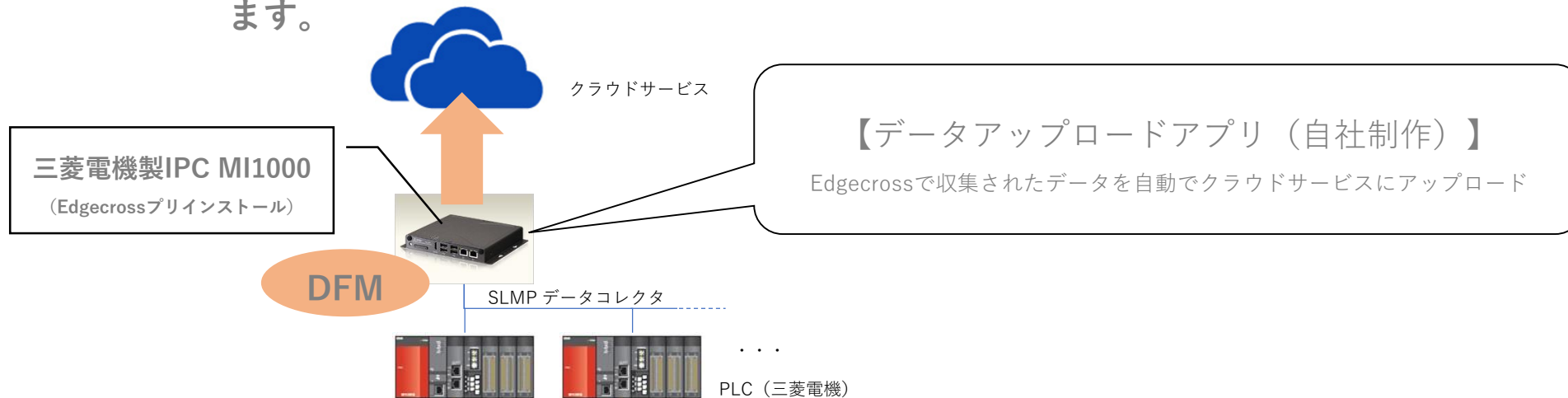
事例

導入例：データフローマネージャー（DFM）を基盤としたクラウドデータ収集基盤の構築

DFMにより製造現場のPLC（三菱電機）から時系列データを収集。

自社制作のエッジアプリにより、クラウドIoTサービスに収集データをアップロードするデータ収集基盤を構築しました。

弊社ではお客様のご要望に合わせて様々な上位システム（クラウド、ERP etc.）への連携をご提案いたします。



問合せ
窓口

住所 : 大阪府大阪市西区西本町1-13-25
電話 : 06-6539-2718
メール : solution-sec@tachibana.co.jp

<http://www.tachibana.co.jp>

事例

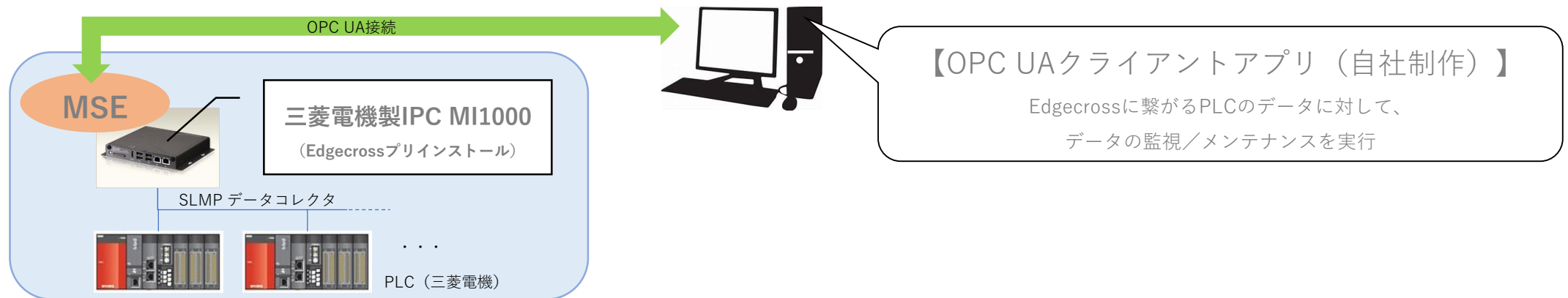
導入例：マネジメントシェルエクスプローラ（MSE）による設備監視基盤の構築

MSEにより製造現場のPLC（三菱電機）に接続、PLCデータ領域へのアクセスを確立。

MSEのOPC UAサーバー機能を利用し、自社制作のエッジアプリで、

PLCデータの監視／メンテナンスを行える設備監視基盤を構築しました。

弊社ではお客様のご要望に合わせて様々な連携アプリのご提案いたします。



問合せ
窓口

住所 : 大阪府大阪市西区西本町1-13-25
電話 : 06-6539-2718
メール : solution-sec@tachibana.co.jp

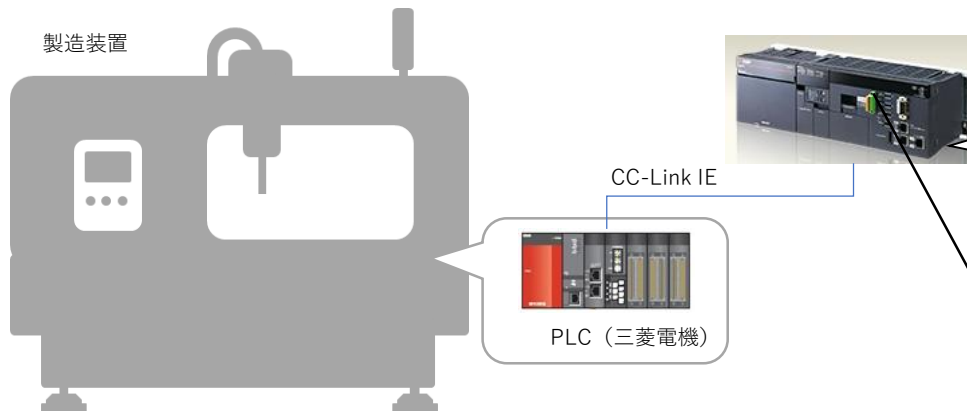
<http://www.tachibana.co.jp>

事例

導入例：リアルタイム分析ソリューションの構築

Edgecrossを介して製造装置から製造データを収集し、リアルタイムな異常判定（AI分析）／品質分析（重回帰分析）を行う分析ソリューションを構築しました。（展示会向け）

弊社では、これまで培ってきた製造現場の知見と、Edgecrossを中心にした先端ソリューションを活用し、お客様の課題解決に寄与いたします。



【リアルタイムデータアナライザ（三菱電機）】

Edgecrossに対応したリアルタイム分析アプリ

- 1) モーター部の負荷電流をAI分析し、異常波形を検知
- 2) 製造データを重回帰分析し、完成品の品質を判定

問合せ
窓口

住所 : 大阪府大阪市西区西本町1-13-25
電話 : 06-6539-2718
メール : solution-sec@tachibana.co.jp

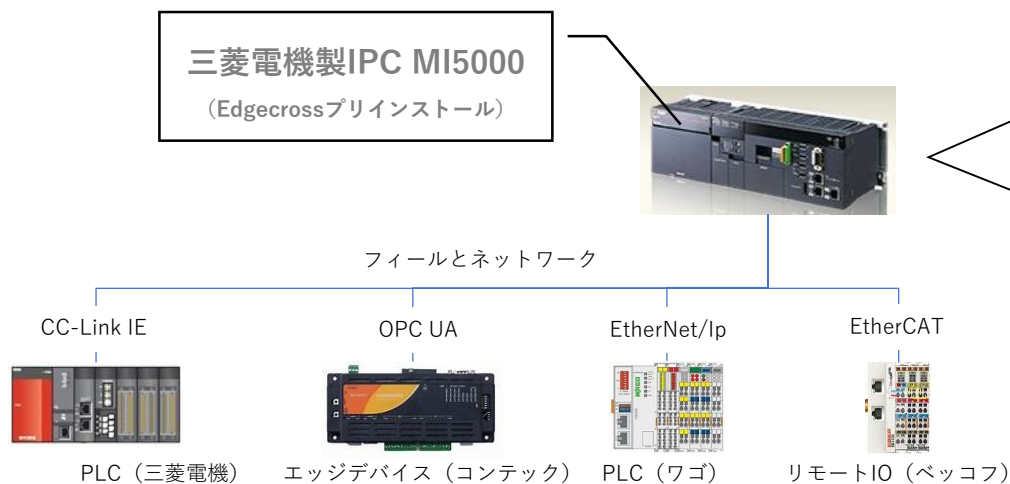
<http://www.tachibana.co.jp>

事例

導入例：稼働監視システムの構築

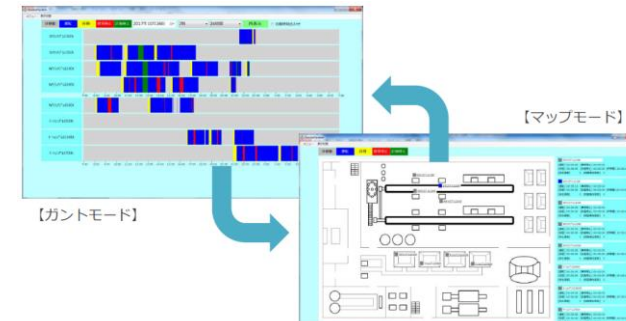
様々なフィールドネットワークI/Fを持つデバイスからEdgecrossを介してデータを収集し、それぞれの稼働監視を行うエッジアプリを構築しました。（展示会向け）

弊社ではお客様のご要望に合わせた様々なエッジアプリ、またFA現場における多種多様な製品をご提案いたします。



【稼働監視エッジアプリ（自社制作）】

各デバイスを生産設備と見立て、設備の稼働監視を実現



問合せ
窓口

住所：大阪府大阪市西区西本町1-13-25
電話：06-6539-2718
メール：solution-sec@tachibana.co.jp

<http://www.tachibana.co.jp>