

# Edgexcess协会超越FA与IT的框架， 由多个引领最尖端技术的企业构成。 以开放式IoT为目标共同前进。

由非营利的开放式组织推进正在迅速改变社会的IoT, 具有重大意义。

在Edgexcess协会, 通过技术引领世界的企业超越FA与IT的产业领域范畴, 正在为IoT的开放式进化共同协作。

**主要干事公司**

  
 OMRON  
 欧姆龙株式会社

  
 TRENDS  
 MICRO  
 趋势科技株式会社

  
 NEC  
 日本电气株式会社

  
 IBM  
 日本IBM株式会社

  
 ORACLE  
 日本Oracle株式会社

  
 HITACHI  
 Inspire the Next  
 株式会社 日立制作所

  
 MITSUBISHI  
 ELECTRIC  
 Changes for the Better  
 三菱电机株式会社

## 您不考虑加入协会吗?

### 制造业相关者

#### 可以共同解决制造生产上的课题。

通过提出课题, 利用个会员公司广泛的知识经验, 一起找出解决方案。还可以与其他会员公司进行交流, 找到最适合课题的方案解决伙伴。

### 供应商、集成商

#### 引领IoT的开放式进化。

通过获得Edgexcess的规格及与会员各公司的最新信息共享, 加速高附加价值产品的开发。还可以将开发产品在销售网站上做介绍或在大型活动上进行宣传, 以扩大贵公司的商务规模。

### 会员好处

会员等级	好处
所有会员	通过协会增加贵公司的曝光度, FA方与IT方都能提高认知度。
	获得Edgexcess的式样书与最新信息
	可通过与FA与IT的各会员企业的交流, 获得最新信息及生态系统的构建
正会员	获得Edgexcess对应产品的开发套件
	可通过销售网站开展贵公司S/W的销售, 为贵公司的商务做贡献
	把贵公司的产业用PC作为推荐品广泛宣传
	可优先参加各种大型活动

### 会员分类

项目	正会员	注册会员	咨询会员 <sup>※4</sup>
入会费	JPY 100,000	—	—
年会费(下年度往后)	JPY 200,000	—	—
获得式样书	✓	✓	✓
获得开发套件(SDK, DDK, GDK)	✓ <sup>※3</sup>	—	✓ <sup>※3</sup>
Edgexcess对应产品的开发、制造及销售	✓	—	—
技术部会员资格 <sup>※1</sup>	—	—	✓
市场部会员资格	✓	—	—
认定试验报名	✓ <sup>※3</sup>	—	✓ <sup>※3</sup>
实验室的使用 <sup>※2</sup>	✓	—	✓
Edgexcess图标的表示	✓	—	—
在网上市场登录产品 <sup>※5</sup>	✓	—	—
在网站上登载广告 <sup>※2</sup>	✓ <sup>※3</sup>	✓ <sup>※3</sup>	✓ <sup>※3</sup>
在展示会上参展 <sup>※2</sup>	✓ <sup>※3</sup>	✓ <sup>※3</sup>	✓ <sup>※3</sup>
一般大型活动的各种指南	✓	✓	✓
参加面向会员的大型活动 <sup>※2</sup>	✓	✓	✓
在协会网页上登载公司名称	✓	✓	✓

※1. 欲参加技术部会者, 需要有咨询会员的资格。(须得到干事会的承认。请向Edgexcess协会事務局咨询) ※2. 使用或参加的优先顺序是高级会员、正会员、注册会员、咨询会员。 ※3. 需另行支付协会规定的费用。 ※4. 仅限学术机关、研究机关、其他非营利的相关团体。 ※5. 销售网站仅在日本有效。

### 咨询窗口

一般社团法人Edgexcess协会事務局 [Info@edgexcess.org](mailto:Info@edgexcess.org)  
 邮编105-0011 东京都港区芝公园3丁目5-8 机械振兴会馆 本馆 301-2号室

### 网页

<https://www.edgexcess.org/ch/>



### 电子邮件杂志

"EDGEEXCESS通信"

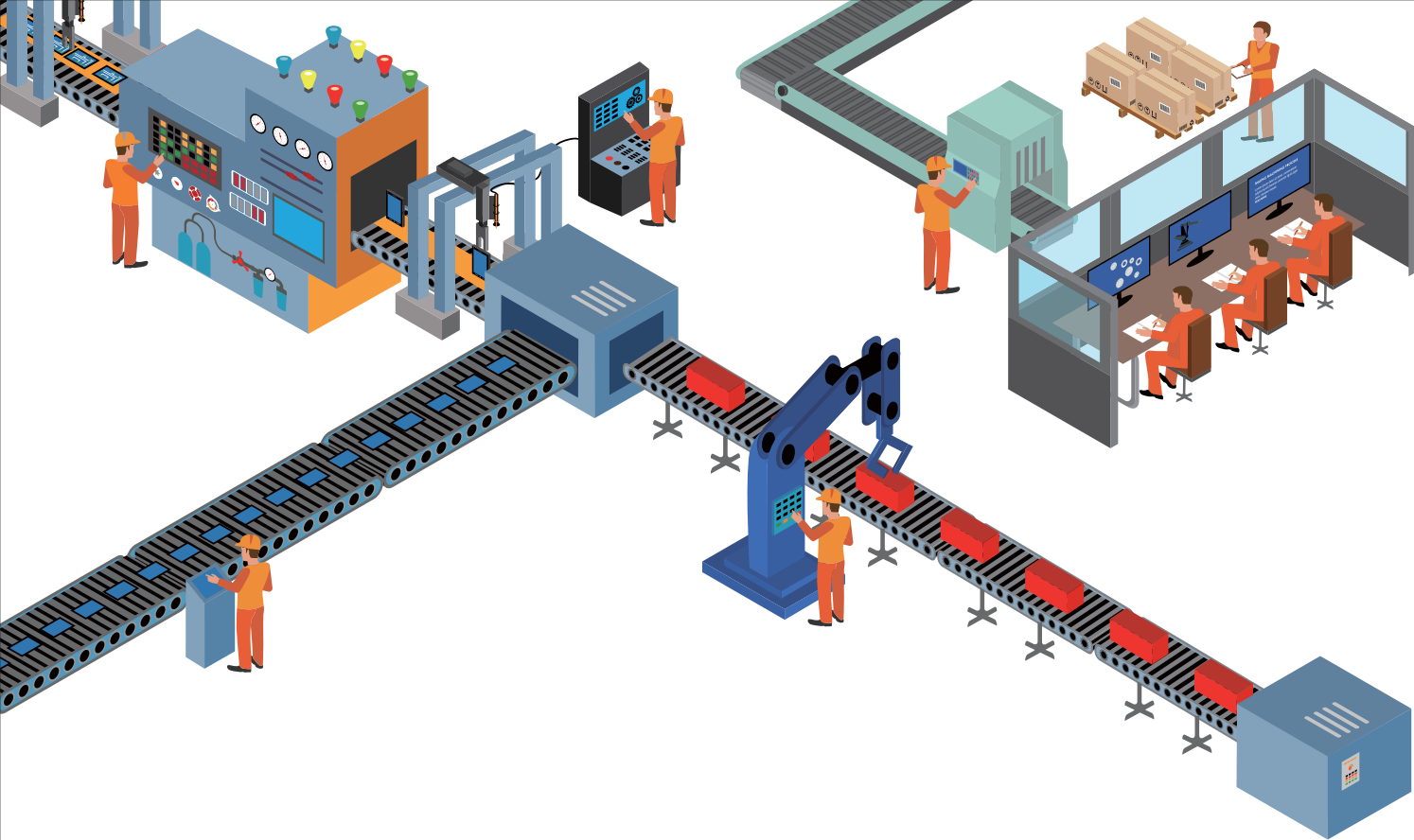


● "Edgexcess" 是一般社团法人Edgexcess协会的注册商标。 ● "Windows" 是美国Microsoft Corporation在美国及其他国家的注册商标。 ● "Intel"、"Intel Core i3"、"Intel Atom"、"Atom" 是Intel Corporation在美国及其他国家的注册商标。 ● "Ethernet" 是富士施乐株式会社的注册商标。 ● "CC-Link IE" 是三菱电机株式会社的注册商标。 ● "EtherNet/IP" 是ODVA的注册商标。 ● "EtherCAT" 是已取得德国的Beckhoff Automation GmbH专利认证的技术, 也是注册商标。 ● "PROFINET" 是PROFIBUS Nutzerorganisation e.V.的注册商标。 ● "OPC" 是OPC Foundation的注册商标。 ● "MT Connect" 是AMT的注册商标。



# EDGEEXCESS CONSORTIUM

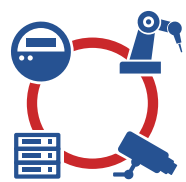
一般社团法人Edgexcess协会



# 实现制造业改革的自由， 建立开放式IoT。

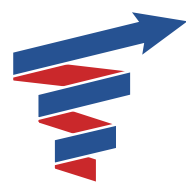
Edgexcross协会是由多个引领最尖端技术的企业超越FA与IT的框架构成的非营利组织。为制造业改革提供支援，使其形成自由开放、不受特定供应商限制的模式。

## Edgexcross解决方案的提供价值



### 所有设备 相通相连

任何供应商或网络都可以将所有的装置与设备的数据连到一起。可顺畅地引进IoT。



### 改革不分地点 不断扩大

从设备单体可视化到供应链的最佳化，可利用丰富多样的工具来灵活的扩展IoT。



### FA与IT的协调 简单容易

超越生产现场、通信、IT系统等领域，实现IoT的标准化。便于协调FA与IT。

Edgexcross的解决方案能够解决各种课题。

## 统一管理不同通信规格的生产设备的数据。

### 课题

工厂里的设备多种多样，新旧程度不同，通信手段也是多种多样。因此想要统一管理运行中的数据并不容易。

### 解决方案

Edgexcross的数据采集器可以吸收通信规格上的差异。让数据的统一管理变得容易，以实现工厂整体的可视化。



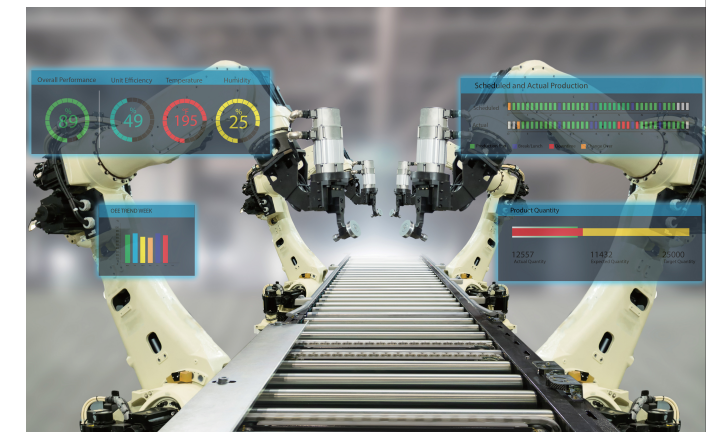
## 通过实时的不良检测提高成品率。

### 课题

在生产过程中实时检测不良品产生的原因，让成本损失降到最低。

### 解决方案

只要利用Edgexcross的边缘应用程序，就可以通过实时诊断而检测到设备的故障所在。



## 将庞大的数据存储到云。通过高度解析进行预知保全。

### 课题

希望利用云解析实现设备的预知保全。但很难将设备数据引入到IT系统中。

### 解决方案

Edgexcross的IT网关实现了与IT系统的设备数据关联。可以对设备数据进行深度解析。



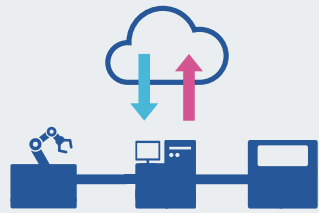
# 把我们的现场经验凝缩于解决方案。

Edgecross的解决方案中凝缩着我们在制造现场掌握的知识。

在Edgecross基础软件中,配合使用目的可以对丰富的“数据采集”、“边缘应用程序”、“IT网关”等进行组合,因此能够实现理想的解决方案。

## 生产现场与IT系统的协调

丰富的IT网关可应对各种IT协议。实现与云、本地服务器的生产实行(MES)系统、解析与分析系统等各种IT系统之间的无缝数据协作,达到供应链及工程链的最佳化。



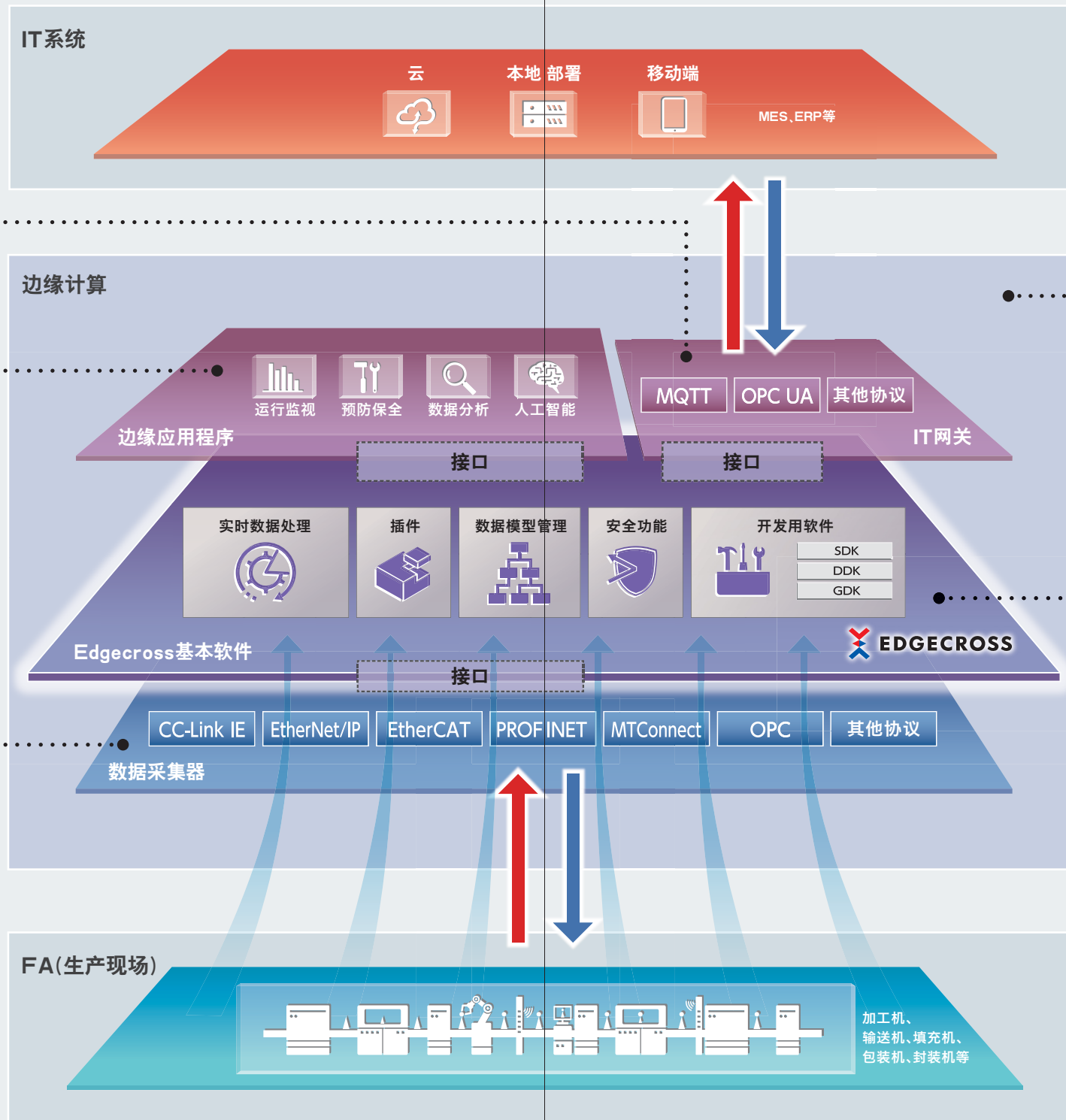
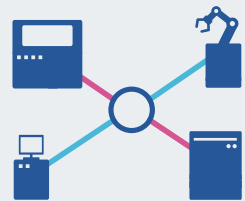
## 提供多样的解决方案

可应对运行监视、预防保全等的边缘应用程序种类多样。根据需求进行选择,可实现在边缘计算领域完整的解决方案。



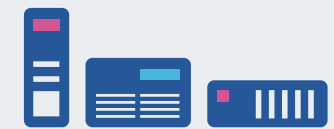
## 从所有设备中采集数据

根据生产现场的网络选择合适的数据采集器,平缓网络差异。无论设备的新旧程度或生产厂家,都可以简单地对生产现场的所有仪器、装置、生产线、组件的数据进行收集与利用。



## 丰富的动作环境

Edgecross平台不依赖于特定的硬件,能在各种工业用PC等上运行。还可以运用于现有的工业用PC。



## 丰富的有效利用数据的功能

在Edgecross基础软件中,从收集数据到反馈,有丰富的容易使用的利用数据的功能。通过与各种软件的协作实现各种问题解决方案。

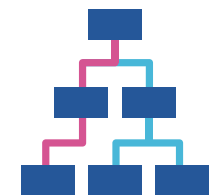
### 实时数据处理功能

将生产现场的数据实时进行按时间排序的数据化,实现实时分析与诊断。



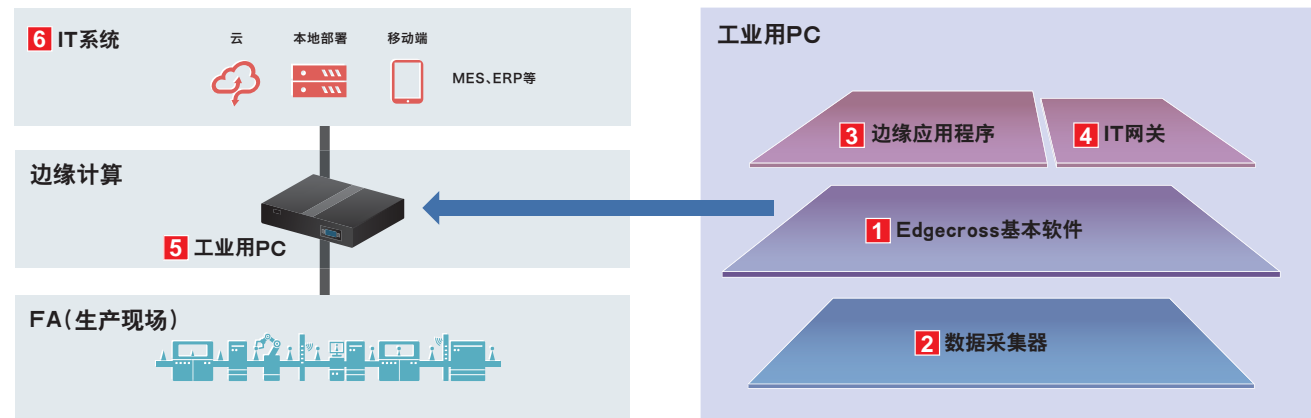
### 数据模型管理功能

通过将生产现场的数据进行抽象化、阶层化管理,让数据利用更加容易。



# 引进Edgecross时的所需准备

引进Edgecross不需要特殊的硬件。  
在现在使用的工业PC中装载“基本软件”、“数据采集器”，还可以根据需要装载“边缘应用程序”、“IT网关”来构建解决方案。



## 客户(包括协会会员以外的企业)需准备事项一览

项目	分类	提供人	必须准备	备考
1 基本软件	软件	Edgecross协会	○	
2 数据采集器	软件	协会会员	○	·从多个网络收集数据时,需要准备多个数据采集器 ·经Edgecross协会认证
3 边缘计算应用程序	软件	协会会员	— (任意)	·经Edgecross协会认证
4 IT网关	软件	协会会员	— (任意)	·经Edgecross协会认证
5 PC	硬件	协会会员 其他企业	○	·工业PC为主 ·介绍Edgecross协会推荐的产品
6 IT系统	软件	协会会员 其他企业	— (任意)	·经Edgecross协会认证

## Edgecross基本软件运行环境

项目	规格(推荐)*	规格(最低)*
OS	Windows® 10(Pro, Enterprise, IoT Enterprise) Windows Server® 2019(Datacenter, Standard, Essentials) Windows Server® 2016(Datacenter, Standard, Essentials)	
CPU	Intel® Core i3以上	Intel® ATOM E3826 1.46GHz以上
内存	8GB以上	4GB以上
存储	64GB以上	4GB以上
通信接口	以太网卡	

\*根据顾客的使用环境及所使用的Edgecross应对产品的不同,其所需硬件规格也有所不同。

## Edgecross基础软件的价格及销售方式的概要

项目	型号	价格(不含税)	销售方式	授权方式
Edgecross基础软件 Windows版(1授权版)	ECP-BS1-W	JPY 98,000	在日本: 在Edgecross销售网站上销售 (任何人都可以购买) 日本以外: 请向Edgecross协会事务局咨询	安装承诺授权书 (每1个授权可安装于 1个装置或在1个 分割区使用的授权)
Edgecross基础软件 Windows版(5授权版)	ECP-BS1-W-5	JPY 240,000		
Edgecross基础软件 Windows版(10授权版)	ECP-BS1-W-10	JPY 450,000		

# 导入案例

已经有各类企业客户,致力于利用Edgecross的解决方案进行制造业改革。  
通过不拘泥于供应商的开放的IoT,提高生产率,缩短生产周期等,取得了各种各样的成果。

<https://www.edgecross.org/ch/case/>



### 欧姆龙株式会社草津工厂 “通过对应 Edgecross 的 i-Belt Viewer 提高生产性”

导入了对应Edgecross的应用程序“i-Belt Viewer”。在控制机器的生产中,实现组装完成品数,搬运状况,检验等待数可视化,为大幅度的削减生产周期作出了贡献。



### 饭山精器株式会社 “精密机械加工中的细致成本管理”

在精密机械加工中,通过数据采集器不拘泥供应商可简单的把握工作机械的实际运转数据。与现有的生产管理系统联动,建立了灵活的信息展示系统。



### JIMTOF(日本国际工作机械展览会)2018 “从不同的数控机床采集数据”

通过Edgecross数据采集器将会场内18家公司50台机床的工作状态吸收通信规格的差异,并收集数据到PC端。实现了实时的统一的可视化。



### 三菱电机株式会社名古屋制作所 “有效利用实时数据分析器降低损失成本”

在伺服电机的制造工厂,有效利用Edgecross对应软件“实时数据分析器”,实现了在不良增加的前阶段进行保养维护。降低了损失成本。

在主页公开了关于Edgecross协会的更加详细的信息。

您可以在Edgecross协会优酷频道观看各种视频内容。

